

WG Halle-Süd – Vogelweide 13 – 06130 Halle/Saale

Antrag auf Mitgliedschaft bzw. Anmietung einer Wohnung

Name

Vorname

geboren am

in

PLZ/Wohnort

Straße/Hausnummer

Telefon (Funk, Privat, Arbeit)

Name und Anschrift des Arbeitgebers

dort beschäftigt seit

Ich bestätige hiermit, dass ich keinen Antrag auf Verbraucherinsolvenz oder Restschuldbefreiung gestellt habe.

Ich möchte Fördermitglied werden (ohne Anmietung einer Wohnung).

Ich möchte die Mitgliedschaft erst mit Anmietung einer Wohnung erwerben.

Angaben zur Wohnung: zutreffendes bitte ankreuzen bzw. ausfüllen

gewünschte Zimmeranzahl:

Terminwunsch:

 bevorzugte Lage der Wohnung:

- Vogelweide
 angrenzende Wege (Amselweg, Dohlenweg, Falkenweg, Finkenweg, Vogelherd)
 Elsa-Brändström-Straße,
 Schwalbenweg (Nichtraucherwohnanlage)
 Paul-Suhr-Straße,

Erdgeschoss 1. Etage 2. Etage:

 weitere Angaben und Wünsche:

spezieller Wohnungswunsch:

Die vorstehenden Angaben mache ich nach bestem Wissen und Gewissen.

.....
Datum/Unterschrift des Antragstellers

.....
Datum/Unterschrift zur Zustimmung des Vorstandes

Ergänzung zum Antrag von Herrn / Frau

Mitziehende Personen:

Name Vorname: Geburtsdatum: Status: (Ehegatte, Kind, usw.)

Bitte hier ankreuzen, wenn eine der o.g. Personen gleichberechtigter Hauptmieter werden soll. Hinweis: Für diesen Fall ist die Einreichung eines polizeilichen Führungszeugnisses bzw. die Unterschrift unter der Schufa-Klausel auch für den Partner notwendig.

Mitziehende Haustiere:

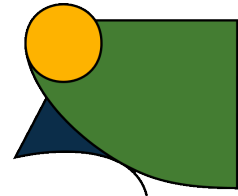
Art des Tieres:
Rasse:
Alter: (falls bekannt)

Die vorstehenden Angaben mache ich nach bestem Wissen und Gewissen.

Ich habe das Informationsblatt gemäß Artikel 13 der DSGVO erhalten und bin mit der Datenverarbeitung einverstanden

.....
Datum / Unterschrift des Antragstellers und eventuell zukünftigen Mieters

.....
Datum / Unterschrift weiterer Vertragspartner



WG Halle-Süd – Vogelweide 13 – 06130 Halle/Saale

Erwerb der Mitgliedschaft bei der WG Halle-Süd e.G.

Stand: 01.06.2018

Einzureichende Unterlagen:

- Antrag an den Vorstand sowie Vorlage des Personalausweises zur Einsichtnahme
- Einkommensbescheinigung (nicht älter als 3 Monate)
- Polizeiliches Führungszeugnis
- Vorvermieterbescheinigung zum Nachweis der Mietschuldenfreiheit
- SCHUFA-Klausel (*Unterschrift auf Formular in der Anlage; Schufa-Auskunft wird kostenlos eingezogen*)

Mit dem Antrag auf Wohnraum sind die Anteile für die jeweilige Wohnungsgröße zu zahlen:

Zu zahlen:

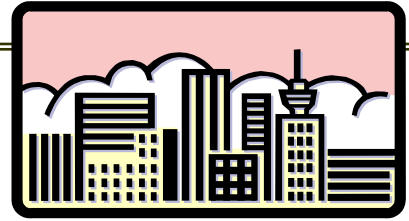
- Aufnahmegebühr 100,00 Euro
- 1 Pflichtanteil 160,00 Euro

1-Raum-Wohnung	160,00 Euro	(abgegolten mit dem Pflichtanteil)
2-Raum-Wohnung	320,00 Euro	(1 Anteil abgegolten mit Pflichtanteil)
3-Raum-Wohnung	480,00 Euro	(1 Anteil abgegolten mit Pflichtanteil)
4-Raum-Wohnung	640,00 Euro usw.	(1 Anteil abgegolten mit Pflichtanteil)

Über die Aufnahme in die Genossenschaft entscheidet der Vorstand. Der Bewerber erhält eine schriftliche Information.

Weitere Informationen erhalten Sie in unserer Geschäftsstelle, Vogelweide 13, zu unseren Sprechzeiten (Dienstag 9.00 – 12.00 Uhr und 14.00 – 18.00 Uhr).
Nach vorheriger Absprache gern auch außerhalb unserer Sprechzeiten.

VORVERMIETERBESCHEINIGUNG



Vermieter:

.....
.....
.....

Name und Anschrift des Mieters:

.....
.....
.....

Mietverhältnis besteht seit:

.....

Mietzahlungen während der Mietzeit erfolgten pünktlich und regelmäßig:

Ja / Nein

Mietschulden:

Ja / Nein

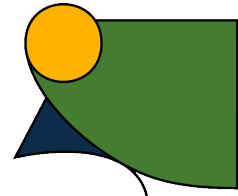
Es wurde eine Ratenzahlung vereinbart:

Ja / Nein

Rechtsstreit zwischen Vertragsparteien:

Ja / Nein

.....
Datum/Unterschrift vom Vermieter



WG Halle-Süd – Vogelweide 13 – 06130 Halle/Saale

Sehr geehrter Wohnungsinteressent,
sehr geehrtes Mitglied, sehr geehrte Mieter und Mieterinnen,

bei Namensänderungen und Wohnungswechsel besteht nicht nur eine Meldepflicht beim Einwohnermeldeamt der Stadt Halle (Saale), bei dem alle Personen ab 16 Jahren sich innerhalb einer Woche an-, ab- oder ummelden müssen, sondern auch die Notwendigkeit, andere Institutionen über die Veränderung zu informieren.

■ Wir möchten Ihnen eine Auswahl der wichtigsten Institutionen nennen:

- Krankenkasse,
- Arbeitgeber,
- Geld- und Kreditinstitute,
- Energieversorger,
- Finanzamt,
- Kfz.-Zulassungsstelle,
- Versicherung,
- Rundfunk- und Fernsehanstalt (GEZ),
- Kabelanbieter,
- Deutsche Post (Nachsendeauftrag),
- Telefonanbieter,
- Agentur für Arbeit
- Familienkasse,
- bisheriger Vermieter
- Einrichtungen, die von Familienangehörigen besucht werden,
(z.B. Schule, Kindergarten, Vereine usw.)

In der Regel genügt die Meldung schriftlich und formlos.

■ Sollten Sie Fragen haben, die sich im Zusammenhang mit der Abnahme Ihrer bisherigen Wohnung stellen, stehen wir Ihnen gern zur Verfügung.

■ Bei der Suche nach einer Umzugsfirma können wir Ihnen Firmen empfehlen.

Sprechen Sie mit uns, wir helfen Ihnen gern.

Ihre WG Halle-Süd e.G.