

WG Halle-Süd – Vogelweide 13 – 06130 Halle/Saale

Antrag auf Mitgliedschaft bzw. Anmietung einer Wohnung

Name Vorname

geboren am in

PLZ/Wohnort Straße/Hausnummer

Telefon (Funk, Privat, Arbeit)

Name und Anschrift des Arbeitgebers dort beschäftigt seit

Ich bestätige hiermit, dass ich keinen Antrag auf Verbraucherinsolvenz oder Restschuldbefreiung gestellt habe.

Ich möchte Fördermitglied werden (ohne Anmietung einer Wohnung).

Ich möchte die Mitgliedschaft erst mit Anmietung einer Wohnung erwerben.

Angaben zur Wohnung: zutreffendes bitte ankreuzen bzw. ausfüllen

gewünschte Zimmeranzahl:

Terminwunsch:

 bevorzugte Lage der Wohnung:

- Vogelweide
 angrenzende Wege (Amselweg, Dohlenweg, Falkenweg, Finkenweg, Vogelherd)
 Elsa-Brändström-Straße,
 Paul-Suhr-Straße,

 weitere Angaben und Wünsche:

- Erdgeschoss 1. Etage 2. Etage:

spezieller Wohnungswunsch:

Ich bin damit einverstanden, dass meine Daten innerhalb des EDV-Systems der WG Halle-Süd e.G. registriert werden. Eine Weitergabe an Dritte darf nicht erfolgen. Sollte es zum Abschluss eines Vorvertrages zum Mietvertrag kommen, dürfen die Telefonnummern und Adressen für Absprachen und Einreichung von Kostenangeboten an die ausführenden Firmen weitergegeben werden.

Die vorstehenden Angaben mache ich nach bestem Wissen und Gewissen.

Datum/Unterschrift des Antragstellers

Datum/Unterschrift zur Zustimmung des Vorstandes der WG Halle-Süd e.G.

Seite 1

Vorstand
Martina Beßler
Peter Becker
Reinhard Jüttner

Aufsichtsrats-
vorsitzende
Dorothee Kley

Prokuristin
Susanne Rackwitz

Genossenschaftsregister
GnR 96
Ust-IdNr.:DE 139606171

Bankverbindung
HypoVereinsbank
Kto. 51 00 222 606
BLZ 800 200 86

Ergänzung zum Antrag von Herrn/Frau

.....

Mitziehende Personen:

Name Vorname: Geburtsdatum: Status: (Ehegatte, Kind, usw.)

.....

.....

.....

.....

.....

Bitte hier ankreuzen, wenn eine der o.g. Personen gleichberechtigter Hauptmieter werden soll. Hinweis: Für diesen Fall ist die Einreichung eines polizeilichen Führungszeugnisses auch für den Partner notwendig.

Mitziehende Haustiere:

Art des Tieres:
Rasse:
Alter: (falls bekannt)

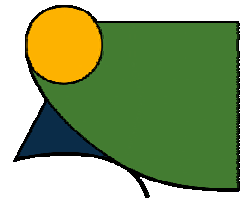
.....

.....

.....

Die vorstehenden Angaben mache ich nach bestem Wissen und Gewissen.

.....
Datum/Unterschrift des Antragstellers



WG Halle-Süd – Vogelweide 13 – 06130 Halle/Saale

Erwerb der Mitgliedschaft bei der WG Halle-Süd e.G.

Stand: 17.07.2006

Einzureichende Unterlagen:

- Antrag an den Vorstand
- Einkommensbescheinigung (nicht älter als 3 Monate)
- Polizeiliches Führungszeugnis
- Vorvermieterbescheinigung zum Nachweis der Mietschuldenfreiheit
- SCHUFA-Klausel (*Unterschrift auf Formular in der Anlage*)

Mit dem Antrag auf Wohnraum sind die Anteile für die jeweilige Wohnungsgröße zu zahlen:

Zu zahlen:

- Aufnahmegebühr 80,00 Euro
- 1 Pflichtanteil 160,00 Euro

1-Raum-Wohnung	160,00 Euro	(abgegolten mit dem Pflichtanteil)
2-Raum-Wohnung	320,00 Euro	(1 Anteil abgegolten mit Pflichtanteil)
3-Raum-Wohnung	480,00 Euro	(1 Anteil abgegolten mit Pflichtanteil)
4-Raum-Wohnung	640,00 Euro usw.	(1 Anteil abgegolten mit Pflichtanteil)

Über die Aufnahme in die Genossenschaft entscheidet der Vorstand. Der Bewerber erhält eine schriftliche Information.

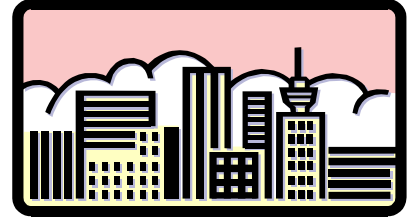
Weitere Informationen erhalten Sie in unserer Geschäftsstelle, Vogelweide 13, zu unseren Sprechzeiten (Dienstag 9.00 – 12.00 Uhr und 14.00 – 18.00 Uhr).

Nach Absprache gern auch außerhalb unserer Sprechzeiten.

VORVERMIETERBESCHEINIGUNG

Vermieter:

.....
.....
.....



Name und Anschrift des Mieters:

.....
.....
.....

Mietverhältnis besteht seit:

.....

Mietzahlungen innerhalb des letzten Jahres erfolgten pünktlich und regelmäßig:

Ja / Nein

Mietschulden:

Ja / Nein

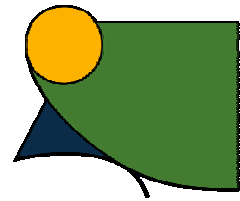
Rechtsstreit zwischen Vertragsparteien:

Ja / Nein

Es wurde eine Ratenzahlung vereinbart:

Ja / Nein

.....
Datum/Unterschrift vom Vermieter



WG Halle-Süd – Vogelweide 13 – 06130 Halle/Saale

Sehr geehrter Wohnungsinteressent,
sehr geehrtes Mitglied, sehr geehrte Mieter und Mieterinnen,

bei Namensänderungen und Wohnungswechsel besteht nicht nur eine Meldepflicht beim Einwohnermeldeamt der Stadt Halle (Saale), bei dem alle Personen ab 16 Jahren sich innerhalb einer Woche an-, ab- oder ummelden müssen, sondern auch die Notwendigkeit, andere Institutionen über die Veränderung zu informieren.

■ Wir möchten Ihnen eine Auswahl der wichtigsten Institutionen nennen und sind Ihnen gern bei der Bewältigung der Masse von Ummeldungen behilflich.

- Krankenkasse,
- Arbeitgeber,
- Geld- und Kreditinstitute,
- Energie- und Gasversorger,
- Finanzamt,
- Kfz.-Zulassungsstelle,
- Versicherung,
- Rundfunk- und Fernsehanstalt (GEZ),
- Kabelanbieter,
- Deutsche Post (Nachsendeauftrag),
- Telefonanbieter,
- Agentur für Arbeit
- Familienkasse,
- Wohnungseigentümer (alt/neu),
- Einrichtungen, die von Familienangehörigen besucht werden,
(z.B. Schule, Kindergarten, Vereine usw.)

In der Regel genügt die Meldung schriftlich und formlos.

■ Sollten Sie Fragen haben, die sich im Zusammenhang mit der Abnahme Ihrer bisherigen Wohnung stellen, stehen wir Ihnen gern zur Verfügung.

Bei der Suche nach einer Umzugsfirma können wir Ihnen die Hallesche Firma

- Uwe Hahn Umzüge GmbH -

empfehlen.

■ Sollten Sie sich zu einem Umzug mit der Firma Hahn entschließen, unterstützen wir Sie mit einem Gutschein in Höhe von 50,00 Euro bei Ihrem Umzug.

Sprechen Sie mit uns, wir helfen Ihnen gern.

Ihre WG Halle-Süd e.G.

Seite 5

Vereinbarung

zwischen der WG Halle-Süd e.G.
Vogelweide 13
06130 Halle (Saale)

und Herr/ Frau Familie genannt: Mieter
derzeit wohnhaft
.....

Ziel der Vereinbarung:
Hilfestellung bei der Abnahme/Übergabe der Wohnung:

in Halle
.....
an den Vermieter
.....

Der Mieter ist darüber informiert, dass die WG Halle-Süd e.G. keine Rechtsberatung oder Vertretung des Mieters gegenüber dem Vermieter vornehmen darf, sondern lediglich Hilfestellung anbieten kann. Die Leistung wird ausschließlich zukünftigen Genossenschaffern/ Mietern der WG Halle-Süd e.G. angeboten.

Die WG Halle-Süd e.G. erbringt auf Wunsch des Mieters folgende Leistung:

1. Sichtung der Mietunterlagen für die ehemalige Wohnung und Erläuterung von Rechten und Pflichten der jeweiligen Partei; Erläuterung von Definitionen
2. Anwesenheit als Zeuge bei der Vorabnahme/Abnahme/ Übergabe der o.g. Wohnung an den o.g. Vermieter; ggf. anschließende Auswertung/ Erläuterung
3. Hilfestellung bei der Formulierung von Briefen, die im Zusammenhang mit der Vorabnahme/Abnahme/ Übergabe der o.g. Wohnung stehen

Die Leistung zu 1. wird pauschal mit 10,00 € berechnet.

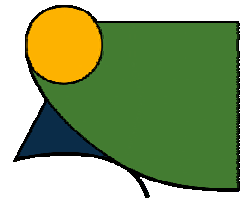
Die Leistung zu 2. wird pauschal mit 30,00 € je Vororttermin berechnet (Fahrkosten sind inklusive).

Die Leistung zu 3. wird mit 5,00 € je Brief berechnet.

Das Entgelt ist in der Geschäftsstelle im Voraus bar einzuzahlen.

Halle, den

Unterschriften: WG Halle-Süd e.G. Mieter.....



WG Halle-Süd – Vogelweide 13 – 06130 Halle/Saale

SCHUFA-Klausel

Ich willige ein, dass die WG Halle Süd e.G. der SCHUFA HOLDING AG, Kormoranweg 5, 65201 Wiesbaden, Daten über die Beantragung dieses Mietvertrages übermittelt und Auskünfte über mich von der SCHUFA erhält.

Unabhängig davon wird die WG Halle-Süd e.G. der SCHUFA auch Daten aufgrund nichtvertragsgemäßen Verhaltens (z.B. Forderungsbetrag nach Titulierung im Anschluss einer Kündigung gem. §§ 543 Abs. 2 Nr.3, 569 Abs.3 BGB) übermitteln. Diese Meldungen dürfen nach dem Bundesdatenschutzgesetz nur erfolgen, soweit dies nach Abwägung aller betroffenen Interessen zulässig ist.

Die SCHUFA speichert und übermittelt Daten an ihre Vertragspartner im EU-Binnenmarkt, um diesen Informationen zur Beurteilung der Kreditwürdigkeit von natürlichen Personen zu geben. Vertragspartner der SCHUFA sind vor allem Kreditinstitute, Kreditkarten- und Leasinggesellschaften. Daneben erteilt die SCHUFA auch Auskünfte an Handels-, Telekommunikations-, und sonstige Unternehmen, die Leistungen und Lieferungen gegen Kredit gewähren. Die SCHUFA stellt personenbezogene Daten nur zur Verfügung, wenn ein berechtigtes Interesse hieran im Einzelfall glaubhaft dargelegt wurde. Zur Schuldenermittlung gibt die SCHUFA Adressdaten bekannt. Bei der Erteilung von Auskünften kann die SCHUFA ihren Vertragspartnern ergänzend einen aus ihrem Datenbestand errechneten Wahrscheinlichkeitswert zur Beurteilung des Kreditrisikos mitteilen (Score-Verfahren).

Ich kann Auskunft bei der SCHUFA über die mich betreffenden gespeicherten Daten erhalten. Weitere Informationen über das SCHUFA-Auskunfts- und Score-Verfahren enthält ein Merkblatt, das auf Wunsch zur Verfügung gestellt wird. Die Adresse der SCHUFA lautet:

SCHUFA HOLDING AG, Verbraucherservice, Postfach 56 40, 30056 Hannover.

Unterschrift (Vor- und Zuname)

Die WG Halle-Süd e.G. verpflichtet sich zur Löschung der von der SCHUFA übermittelten Daten, wenn das angestrebte Mietverhältnis nicht zustande kommt.

Unterschrift Vermieter